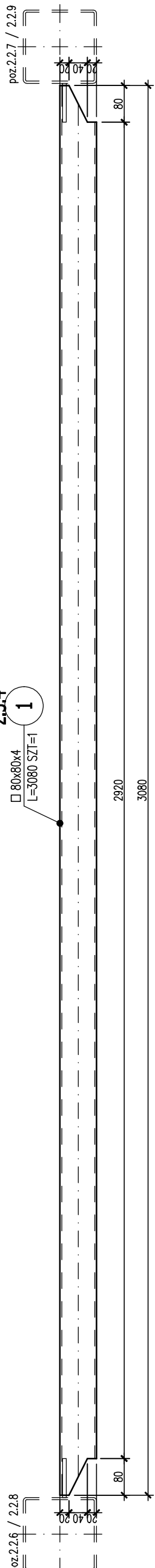
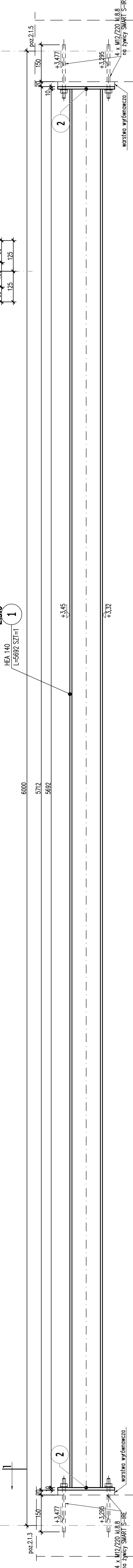


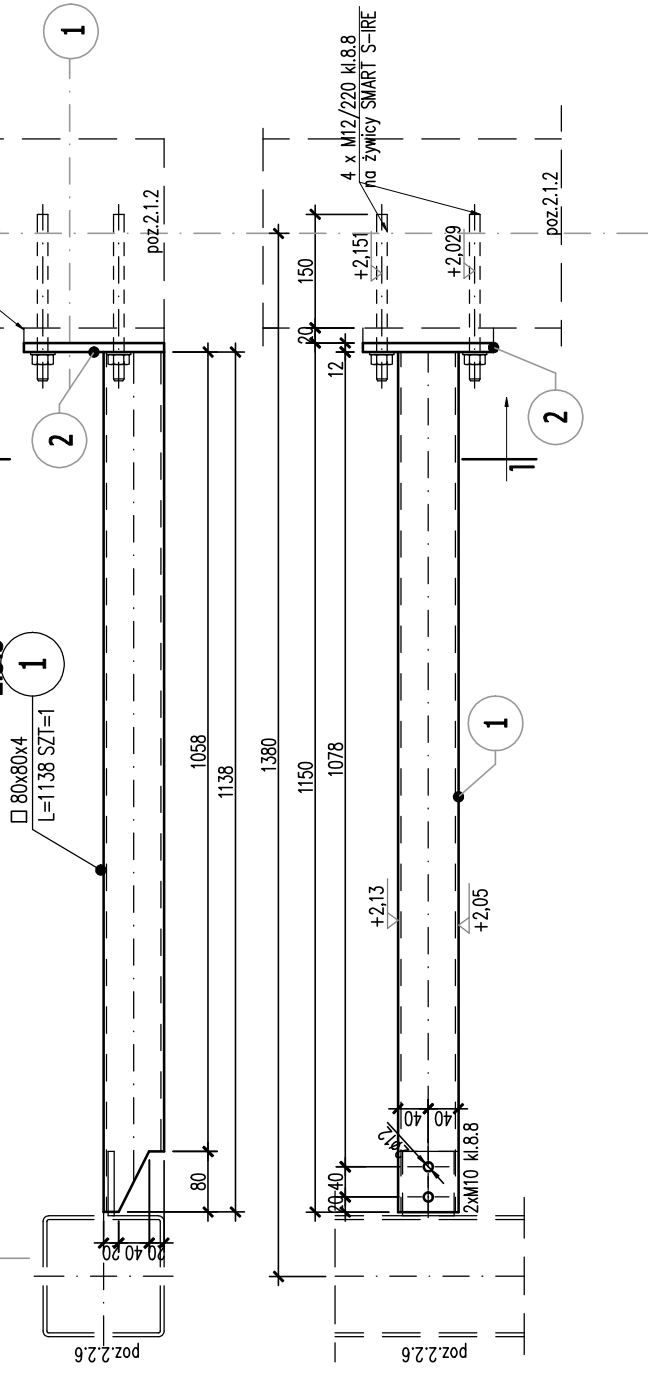
POZ. 2.3.4(wykonać x 2)
Rygiel stalowy 80x80x4mm
Skala 1:10



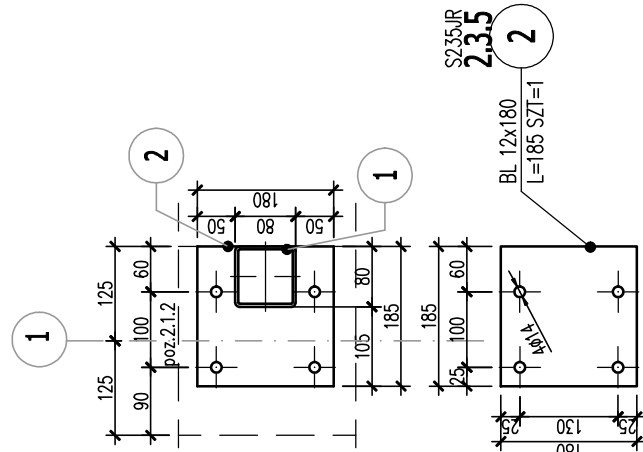
POZ. 2.3.6 (wykonać x 1)
Belka stalowa HEA 140
Skala 1:10



POZ. 2.3.5L wykonać x 2 - 1L+1P)
Rygiel stalowy 80x80x4mm
Skala 1:10



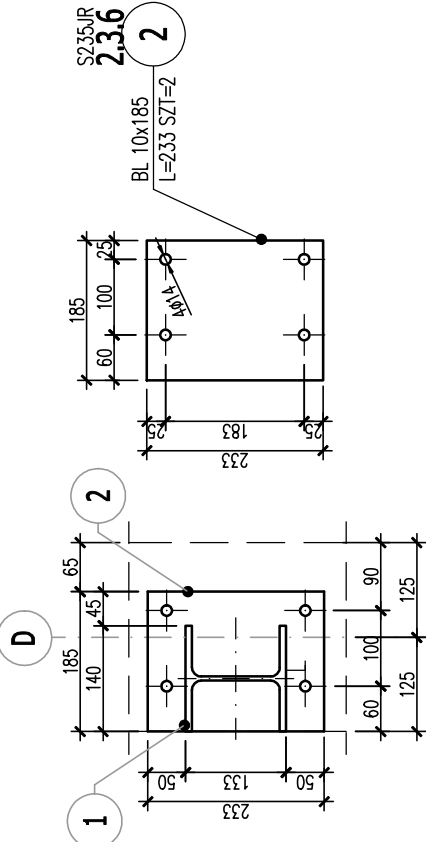
Przekrój 1-1
Skala 1:10



ZESTAWIENIE STALI

POZ.	NR ELEMENTU	NAZWA ELEMENTU	DŁUGOŚĆ [mm]	GATUNEK STALI	LICZBA SZTUK x POZ./RAZEM	DŁ. RAZEM [m]	MASA JEDN [kg/m]	MASA 1 ELEM [kg]	MASA RAZEM [kg]	POLE JEDN [m ² /m]	POLE 1 ELEM [m ²]
2.3.4	1	□ 80x80x4	3080	S235JR	1 2 2	6.16	9.41	28.98	57.96	0.31	0.95
					MASSA 1 SZT. ELEMENTU WYSTYKOWEGO [kg]: 29.94						
OGÓŁEM											
NADDATEK NA SPOINY: 1.8%									57.96		
NADDATEK NA ELEM. DODATK.: 1.5%									1.04		
RAZEM:									0.87		
									59.87		
									1.96		

Przekrój 1-1
Skala 1:10




ZESTAWIENIE STALI

POZ.	NR ELEMENTU	NAZWA ELEMENTU	DŁUGOŚĆ [mm]	GATUNEK STALI	LICZBA		DL. RAZEM [m]	MASA JEDN [kg/m]	MASA 1 ELEM [kg]	MASA RAZEM [kg]	POLE JEDN [m ² /m]	POLE 1 ELEM [m ²]	POLE RAZEM [m ²]
2.3.6	1	HEA 140	5692	S235JR	1	1	1	5,69	24,70	140,59	0,79	4,52	4,52
	2	BL 10x185	233	S235JR	2	1	2	0,47	14,52	3,38	0,39	0,09	0,18
	MASA 1 SZT. ELEMENTU WYSTYKOWEGO [kg]: 152,22												
OGÓŁEM													
NADDATEK NA SPOINY: 1,8%													
NADDATEK NA ELEM. DODATK.: 1,5%													
RAZEM:													
										147,36			4,7
										2,65			0,08
										2,21			0,07
										152,22			4,85

stal profilowa: S235
połączenia spawane pachwinowe: 0.6 grubości cieńszej z łączonych blach
połączenia spawane czołowe: grubości łączonych blach
- minimalna grubość spoiny: 3mm

ZESTAWIENIE STALI

POZ.	NR ELEMENTU	NAZWA ELEMENTU	DŁUGOŚĆ [mm]	GATUNEK STALI	LICZBA SZTUK x POZ.	RAZEM	MASA JEDN [kg/m]	MASA 1 ELEM [kg]	POLE JEDN [m ² /m]	POLE 1 ELEM [m ²]	POLE RAZEM [m ²]
2.3.5	1	□ 80x80x4	1138	S235JR	1	2	2,28	10,71	0,31	0,35	0,70
	2	BL 12x180	185	S235JR	1	2	0,38	3,14	0,38	0,07	0,14
	MASA 1 SZT. ELEMENTU WYSTYKOWEGO [kg]: 14,31										
OGÓŁEM											
NADDATEK NA SPOINY: 1,8%								27,7			0,84
NADDATEK NA ELEM. DODATK.: 1,5%								0,5			0,02
RAZEM:								0,42			0,01
								28,62			0,87

 ARCHITECTURA M. KASPERSKI ul. Powstańców Śl. 74, 44-200 Rybnik	Nazwa obiektu:	BUDYNEK HANDLOWO-USŁUGOWY	
	Forma projektu:	PROJEKT WYKONAWCZY	
	Nazwa rysownika:	Ryglę i belka stalowa poz. 2.3.4 / 2.3.5 / 2.3.6	
	Lokalizacja inwestycji:	ul. Żorska 75, 44-203 Rybnik	
KONSTRUKCYJNA Branża:	Inst. Tomasz Knieć upr. bud. w specjalności konstrukcyjnej	Nr upr.: SL/22/189/PWOK/08	Podpis:
	Up. Andrzej Kozłowski upr. bud. w specjalności konstrukcyjnej	Nr upr.: 78001	Podpis:
	Inwestor: "FIJALKOWSKI" Stanisław Fijałkowski sp. z o.o. ul. Żorska 75, 44-203 Rybnik		
	Aides Inwestore ul. Żorska 75, 44-203 Rybnik		
		Data:	Str:
		29.04.2025	1:10
		Nr rec.: K-32	Str: